

**TYBOX 33**

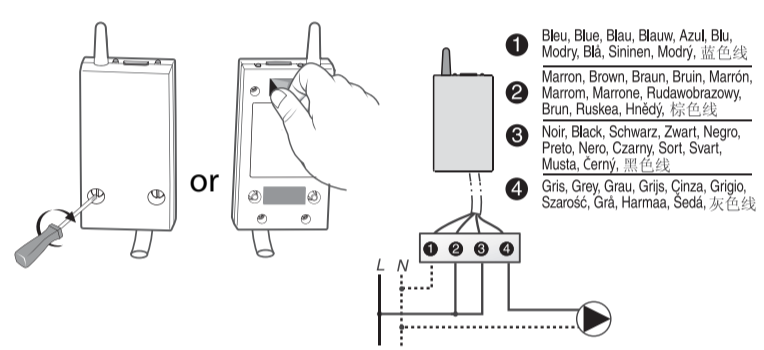
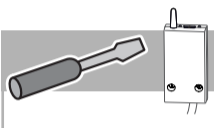
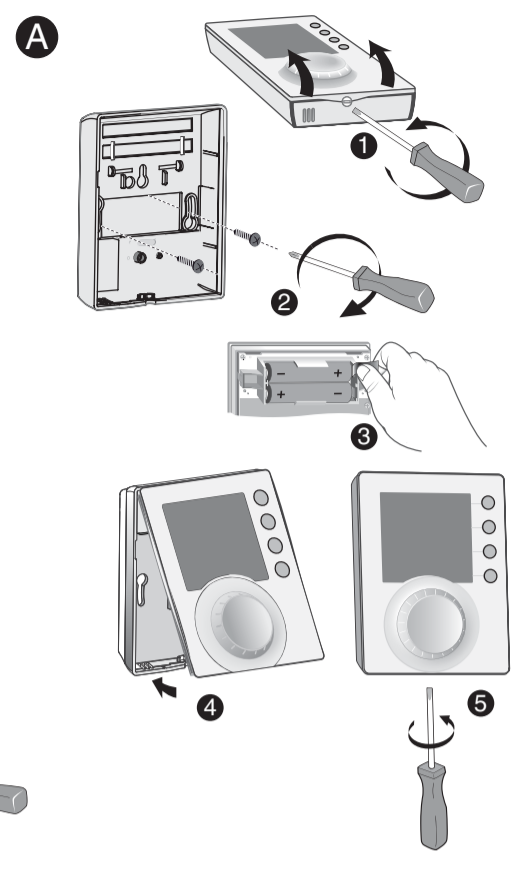
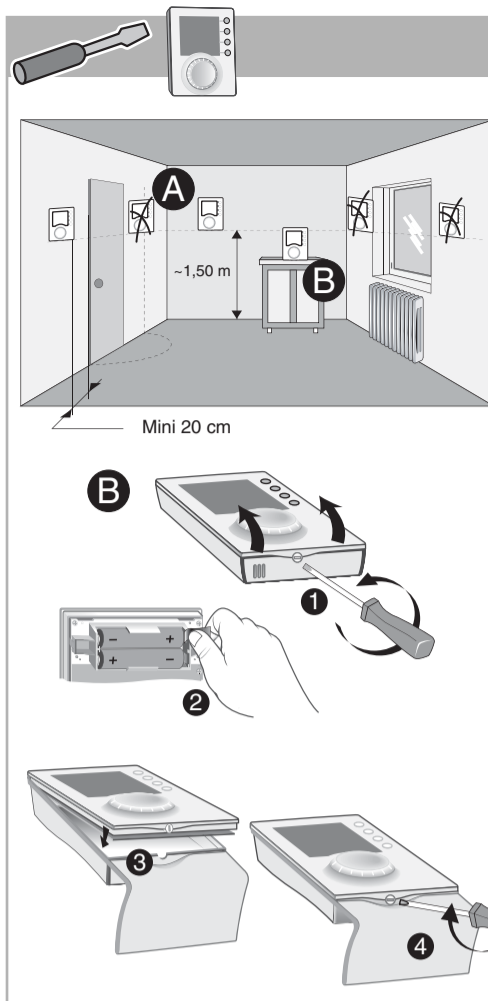
www.deltadore.com



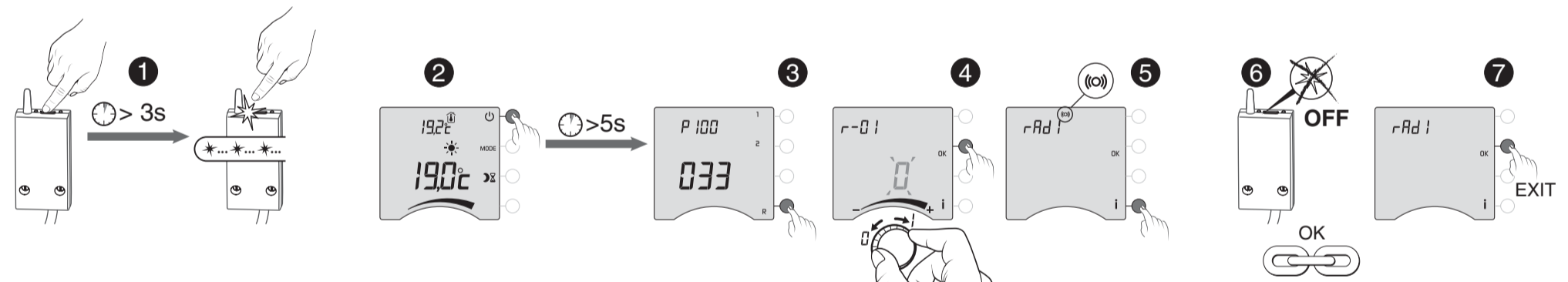
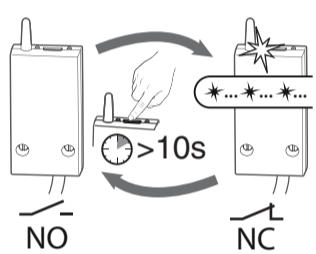
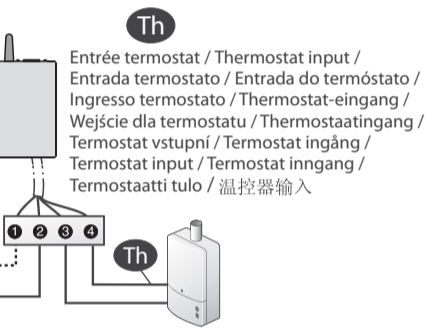
Important product information (24)



	2 x 1,5V LR03 - AAA Alkaline	230V~, 50 Hz +/- 10% 0,5 VA
Class		
	868 MHz (EN 300 220) 100 m	
	8 max.	
	/	2 A max., 230V~ (Type 1.C)
°C	-5°C / +40°C	
	80 x 103 x 25 mm	54 x 102 x 20 mm
IP	IP 30 - Vo	
CE	R&TTE 1999/5/CE	



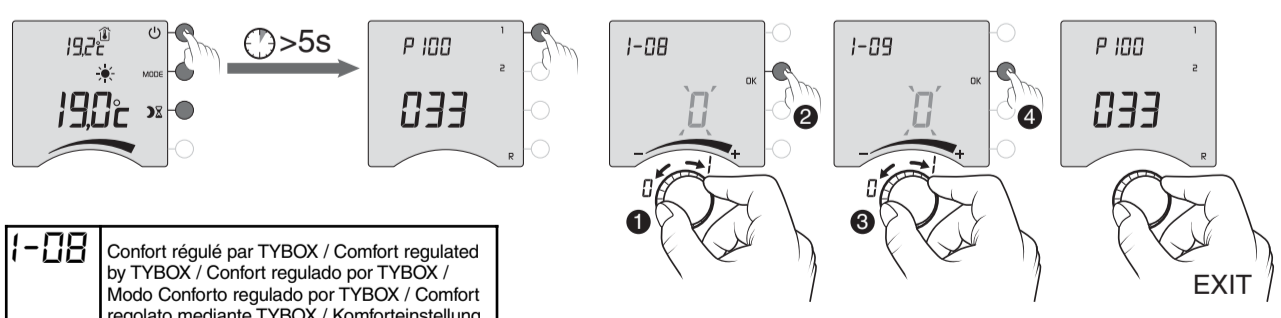
- 1 Bleu, Blue, Blau, Blauw, Azul, Blu, Modry, Blá, Sininen, Modrý, 蓝色线
- 2 Marron, Brown, Braun, Bruin, Marrón, Marron, Marrone, Rudawobrazowy, Brun, Ruskea, Hnědý, 棕色线
- 3 Noir, Black, Schwarz, Zwart, Negro, Preto, Nero, Czarny, Sort, Svart, Musta, Černý, 黑色线
- 4 Gris, Grey, Grau, Grijs, Cinza, Grigio, Szarość, Grá, Harmaa, Sedá, 灰色线



R-01	0	No
	1	Yes

Présence produits domotiques / Home Automation products present / Presencia productos domóticos / Presença de produtos domésticos / Presenza prodotti domotici / Vorhandene haustechnische Produkte / Produkty domotyki dostępne / Aanwezigheid domesticaproducten / Přítomnost výrobků domácí techniky / Produkter för hem-automation existerar / Tilstedeværelse domotik-produkter / Hjemmeautomasjon til stede / Kodin automaatiotuotteita / 住宅智能自动化产品的存在

**MENU 1**



**1-08** Confort réglé par TYBOX / Comfort regulated by TYBOX / Confort regulado por TYBOX / Modo Conforto regulado por TYBOX / Komfort regulato mediante TYBOX / Komforteinstellung über den TYBOX / Regulacja komfortu przez TYBOX / Comfort geregeld door TYBOX / Komfort regulovaný TYBOX / Komfort reglerad av TYBOX / Komfort reguleret af TYBOX / Komfort regulert av TYBOX / Lämpötilan sääteley TYBOXilla / 通过TYBOX调节的舒适状态

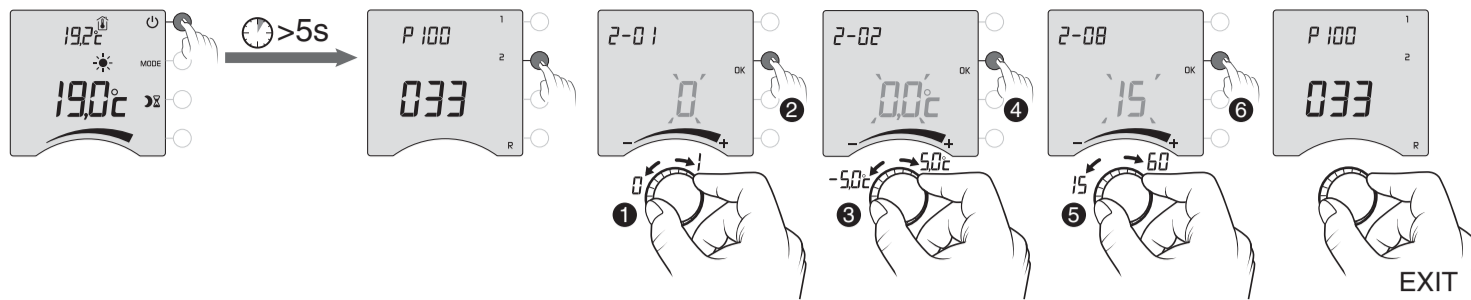
**1-09** Anti-grippage / Anti-seizing / Antigripado / Antigripagem / Antigrippaggio / Festlaufschutz / System zapobiegający blokowaniu się pompy / Antiblokkering / Proti zadření / Antifriktion / Anti-rivning / Antiblokkering / Kiertovesipumpun kiinnjuttumisen esto / 防卡

1-08	0	Yes
	1	No

1-09	0	No
	1	Yes



# MENU 2



**2-01** Limitation consignes / Settings limitation / Limitación consignas / Limitação de recomendações / Limitazione valori di riferimento / Begrenzung der Sollwerte / Ograniczenie wartości zadane / Beperking ingestelde temperatuur / Omezení - pokyny / Anvisningsbegränsningar / Begrænsning indstillingsværdier / Begrensning i instruksene / Ohjeavojen rajoitus / 温度设定限制

**2-02** Correction température mesurée / Measured temperature correction / Corrección temperatura medida / Correção da temperatura medida / Correzione temperatura misurata / Korrektur der gemessenen Temperatur / Korekta zmierzonych temperatury / Aanpassen gemeten temperatuur / Korekce měřené teploty / Uppmätt temperaturkorrigering / Korrektion målt temperatur / Korreksjon av målt temperatur / Mitatun lämpötilan korjaus / 测量出的温度的校正

**2-08** Base de temps de régulation / Regulation time base / Base de tiempos de regulación / Base de tempo de regulação / Base di tempo di regolazione / Zeitbasis für die Einstellung / Podstawa czasu regulacji / Basis voor instellingstijd / Baze doby regulace / Bas för inställningstid / Tidsbasis for regulering / Tidsenhet for regulering / Lämmönsäätelyn aikayksikkö / 调节时基

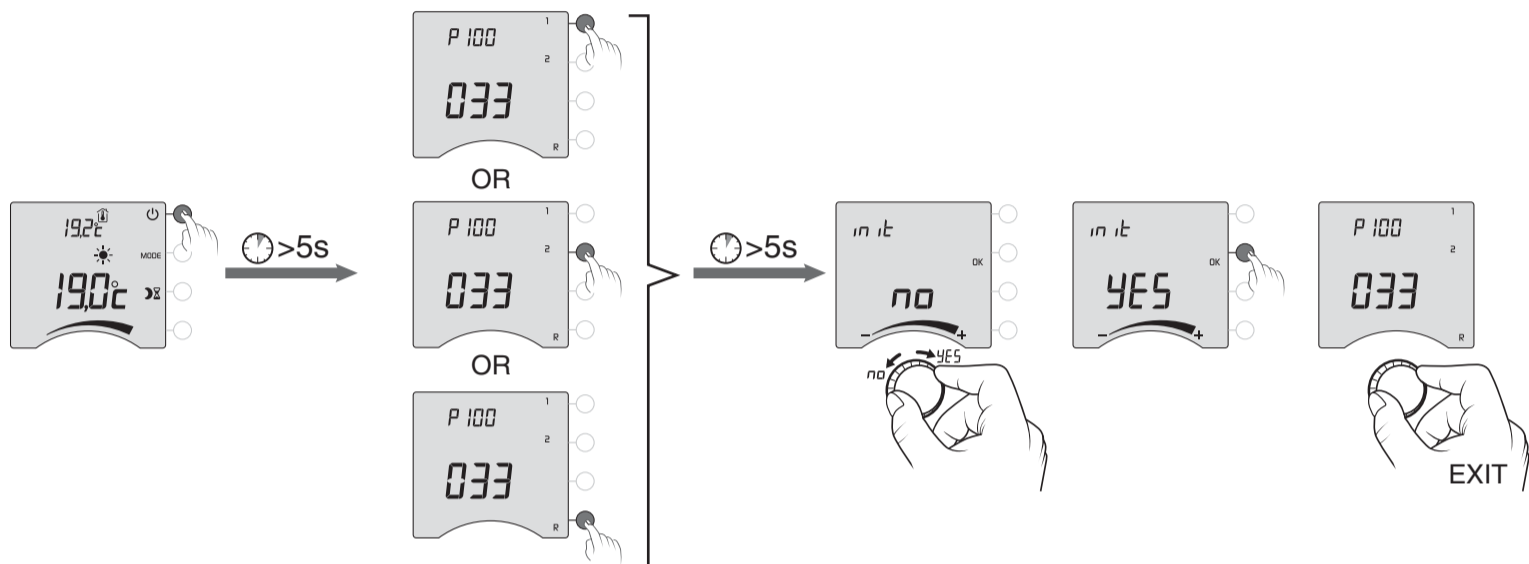
<b>2-01</b>	0	🔒	☀️ : 5°C <  > 30°C
			❄️ : 5°C <  > 15°C
<b>2-01</b>	1	🔒	- 3°C <  > +3°C

<b>2-08</b>	15	Minutes
	30	Minutes
	45	Minutes
	60	Minutes

**2-02** - 5°C < > +5°C



# RESET



# MODE

